

Creu Amgylchedd ADP / Dyslecsia Cyfeillgar

Ysgrifennu



- Mae llawer o 'fframiau ysgrifennu' yn cynnig strwythur i ddisgyblion wrth fynd ati i ysgrifennu. Gallant hefyd helpu wrth leihau pwysau o weld tudalen wag.
- Gall ddefnyddio Technoleg Gwybodaeth er mwyn cefnogi sawl agwedd o ddysgu. (*Gweler ein pamffled Technoleg am fwy o wybodaeth*).
- Dyfeisiadau Recordio: Gall defnyddio 'Dictaphone' neu recordydd digidol gefnogi disgyblion hefo problemau cof tymor byr.
- Defnyddio ffurfiau gwahanol o gofnodi e.e. sribed comig, tapiau, cyflwyniadau llafar, powerpoint.

Dealltwriaeth

- Datblygwyd Mapiau Meddwl © gan Tony Buzan (1993). Fe'i defnyddir er mwyn helpu'r dysgwyr i gynllunio, trefnu a chofio gwybodaeth. Mae'r disgybl yn dechrau hefo'r prif syniad ac yna'n meddwl am syniadau eraill.
- Gellir lawr lwytho rhaglenni megis 'Popplet' i greu map meddwl.
- Cael trafodaeth dosbarth o'r testun cyn gwaith unigol.



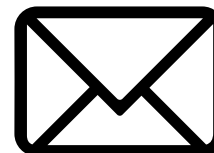
Cyswllt

**Gwasanaeth Seicoleg Addysgol
Gwasanaeth Integredig ADYaCH
Pencadlys Cyngor Gwynedd
Stryd y Jel
Caernarfon
Gwynedd
LL55 1SH**

Rhif ffon: (01286) 679007

E-bost:

GweinyddolADYaCH@gwynedd.llyw.cymru



**Anawsterau Dysgu Penodol (ADP)
/ Dyslecsia**

**Gwybodaeth ar gyfer Rhieni, Staff
a Gweithwyr Proffesiynol**



Beth yw anhawster dysgu penodol mewn llythrennedd / dyslecsia?

Y Mae'r term dyslecsia yn adnabyddus i nifer ac yn cael ei ddefnyddio'n helaeth o fewn addysg a chymdeithas, er y dadleuwyd nad oes dealltwriaeth ddigonol o'r term dyslecsia i gyd-fynd â'r defnydd helaeth hwn (Lauchlan & Boyle, 2007).

Mae Gwasanaeth Seicoleg Addysg Gwynedd ac Ynys Môn yn cymeradwyo'r diffiniad canlynol:

Mae Dyslecsia yn bodoli pan fo cywirdeb a llif darllen geiriau a/neu sillafu yn datblygu gydag anhawster mawr neu yn anghyflawn. Mae hyn yn ffocysu ar ddarllen ar lefel gair ac mae'n awgrymu fod y broblem yn sylweddol ac yn barhaus er gwaethaf cyfleoedd ddysgu addas. Mae'n rhoi sail i broses dysgu fesul camau ac asesu trwy ddysgu

- Cymdeithas Seicoleg Prydain (BPS), 1999

Mae'r diffiniad yma:

- wedi ei seilio ar dystiolaeth ymchwil
- yn canolbwyntio ar anawsterau a arsylwyd, ac y mae modd eu harsylwi
- yn seiliedig ar dystiolaeth ymchwil sy'n nodi nad oes angen unrhyw brawf neu broffil prawf nodi dyslecsia, ac nad oes unrhyw brawf neu broffil prawf yn ddigonol i'w nodi
- yn seiliedig ar dystiolaeth ymchwil sy'n cadarnhau'r farn y gall dyslecsia effeithio ar blant a phobl ifanc o bob gallu
- ddim yn dibynnu ar nodi gwahaniaeth rhwng gallu plentyn/person ifanc mewn un maes a'i allu mewn maes arall.

Sut y bydd dysgwyr ag ADP/ Dyslecsia yn cael eu hadnabod a'u monitro?

Nid oes un prawf y gellir ei gynnal sydd yn ddigonol ar gyfer hadnabod ADP/ Dyslecsia.

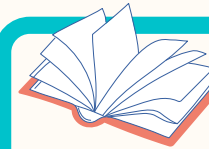
Yn dilyn cyfnod o ddysgu, gall rhai plant ddangos anawsterau wrth ddysgu darllen, ysgrifennu a/neu sillafu. Mae'n bwysig bod unrhyw bryder yn cael ei hadnabod cyn gynted â phosibl gan yr ysgol fel eu bod yn gallu rhoi ymyrraeth gynnar mewn lle. Pan nad yw plentyn neu berson ifanc yn gwneud y cynnydd disgwylidig yn ei sgiliau llythrennedd, mae athrawon yn y sefyllfa orau i gwblhau asesiad cywir yn yr ysgol y gellir ei ddefnyddio i lywio ymyrraeth briodol i ymateb i'r anawsterau yma.

Pan gaiff anawsterau llythrennedd eu hamlygu, dylid ystyried y profiadau dysgu y mae'r disgybl wedi ei gael er mwyn datblygu y sgiliau yma.

Pa gefnogaeth sydd yna i'r dysgwyr?

Mae ymyrraeth yn dechrau hefo addysgu o ansawdd da ac arfer digonol a phriodol yn yr ystafell ddosbarth, a gweithio gyda'r rhieni/gofalwyr neu warcheidwad i atgyfnerthu'r sgiliau hyn. Bydd cynnwys unrhyw ymyrraeth yn dibynnu ar y meysydd llythrennedd sy'n peri pryder a'r sgiliau rhag gofynnol cysylltiedig. Mae'n bwysig gweithio ar ddatblygu y sgiliau yma dros amser gan fonitro ansawdd ac addasrwydd yr ymyrraeth yn ogystal a chynnydd y disgybl.

Creu Amgylchedd ADP / Dyslecsia Cyfeillgar



Darllen

- Darnau bach o destun gyda manau wedi'u diffinio'n glir.
- Defnyddio pwyntiau bwled a rhestrau yn hytrach na rhyddiaith barhaus.
- Gwiriwch pa mor ddarllenadwy yw'r testun. Os yw'r disgybl yn gallu darllen oddeutu 90% o'r testun, byddant yn gallu datgodi digon o wybodaeth er mwyn rhoi cynnig ar y geiriau anodd.
- Taflenni gwaith yn cael eu teipio yn hytrach na llawysgrifen. Enghraifft o ffontiau addas: Sans Comic maint 12 neu 14.
- Gellir creu ffrâm o gardfwrdd sydd yn datgelu un neu ddau o eiriau yn unig ar y tro.
- Gall papur lliw helpu rhai disgyblion i ddarllen ac ysgrifennu.

Sillafu

- Adeiladu a chwalu gair' (dysgu sut i dorri gair i lawr i synau unigol). 'Word attack skills'.
- Cysylltiadau amsynhwyrdd.
- Defnyddio cardiau sillafu ar gyfer pob sŵn/llythyren newydd.
- Defnyddio arferion dysgu manwl megis 'Simultaneous Oral Spelling' neu 'Look, Cover, Write, Check'.
- Mnemonics; Gellir eu defnyddio i helpu cofio sillafu gair. Os yw'r llun yn cynnwys y gair, mae yn hyd yn oed gwell.
- Creu geiriadur personol.
- Banc geiriau a mat sillafu.

abc